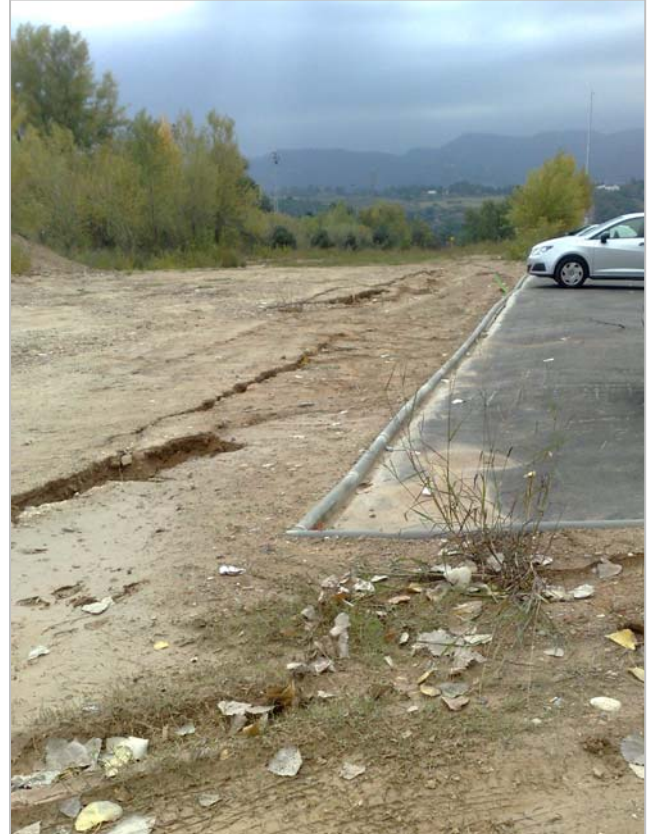


# Gaseoducto Martorell-Figueras: Sector Polígono industrial de Ca n'Estella

Soterramiento defectuoso,  
en área adyacente al parquin del Centro Técnico de SEAT, provocando:  
socavones, grietas y hundimiento del terreno, incluido el parquin.





# Gaseoducto Martorell-Figueras: Sector Polígono industrial de Ca n'Estella



El agua pluvial se filtra por las grietas erosionando el terreno, lo cual provoca hundimientos o socavones.

La placa de asfalto, correspondiente al parquin está deformada y hundida con grandes vaciados de tierras lo que puede provocar daños en los coches aparcados en caso de socavón.



El Ayuntamiento y SEAT solicitarán a ENAGAS que vuelva a efectuar adecuadamente las obras de reposición de los terrenos a su estado original y que repare los daños causados.

Sant Esteve Sesrovires, nov. 2012